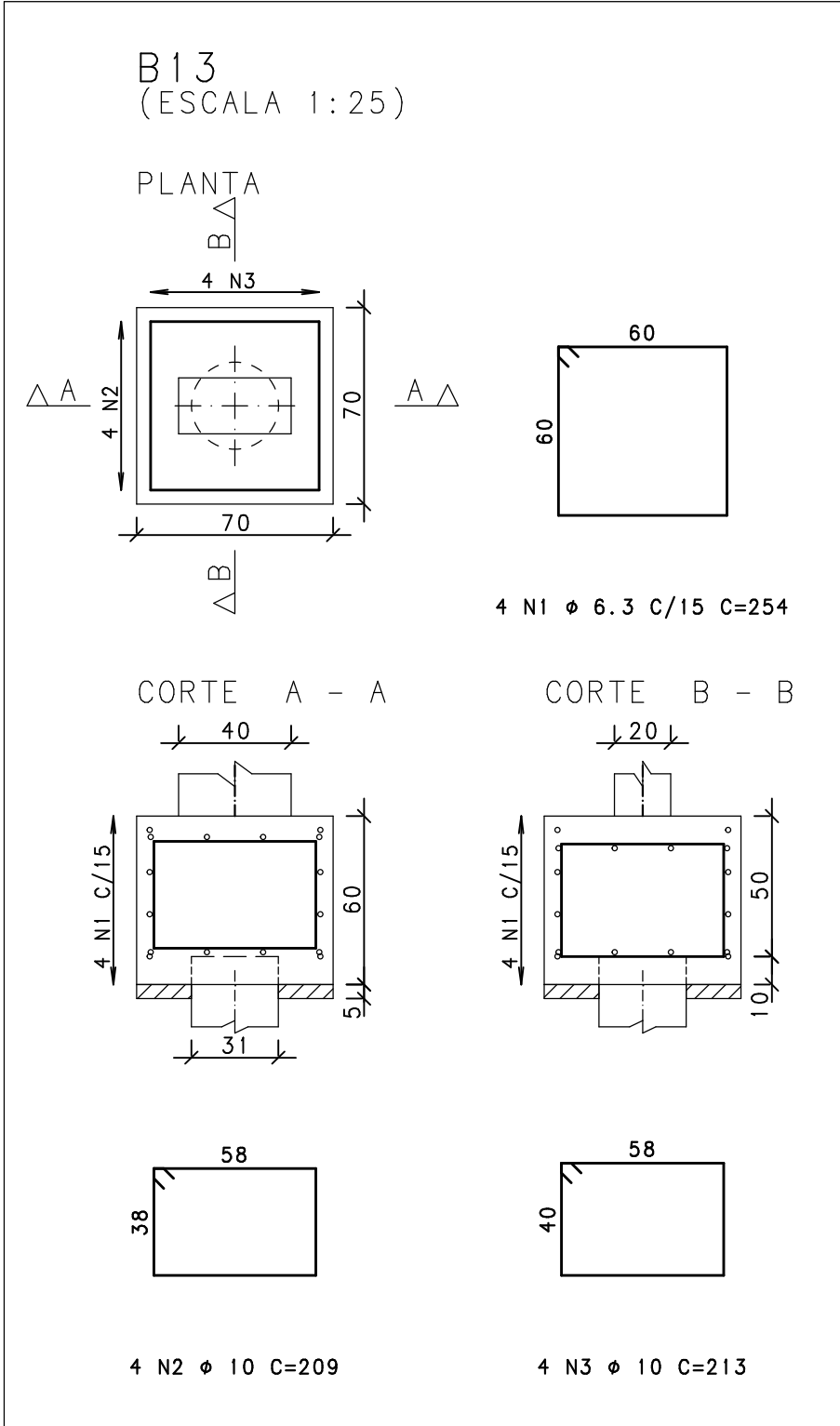
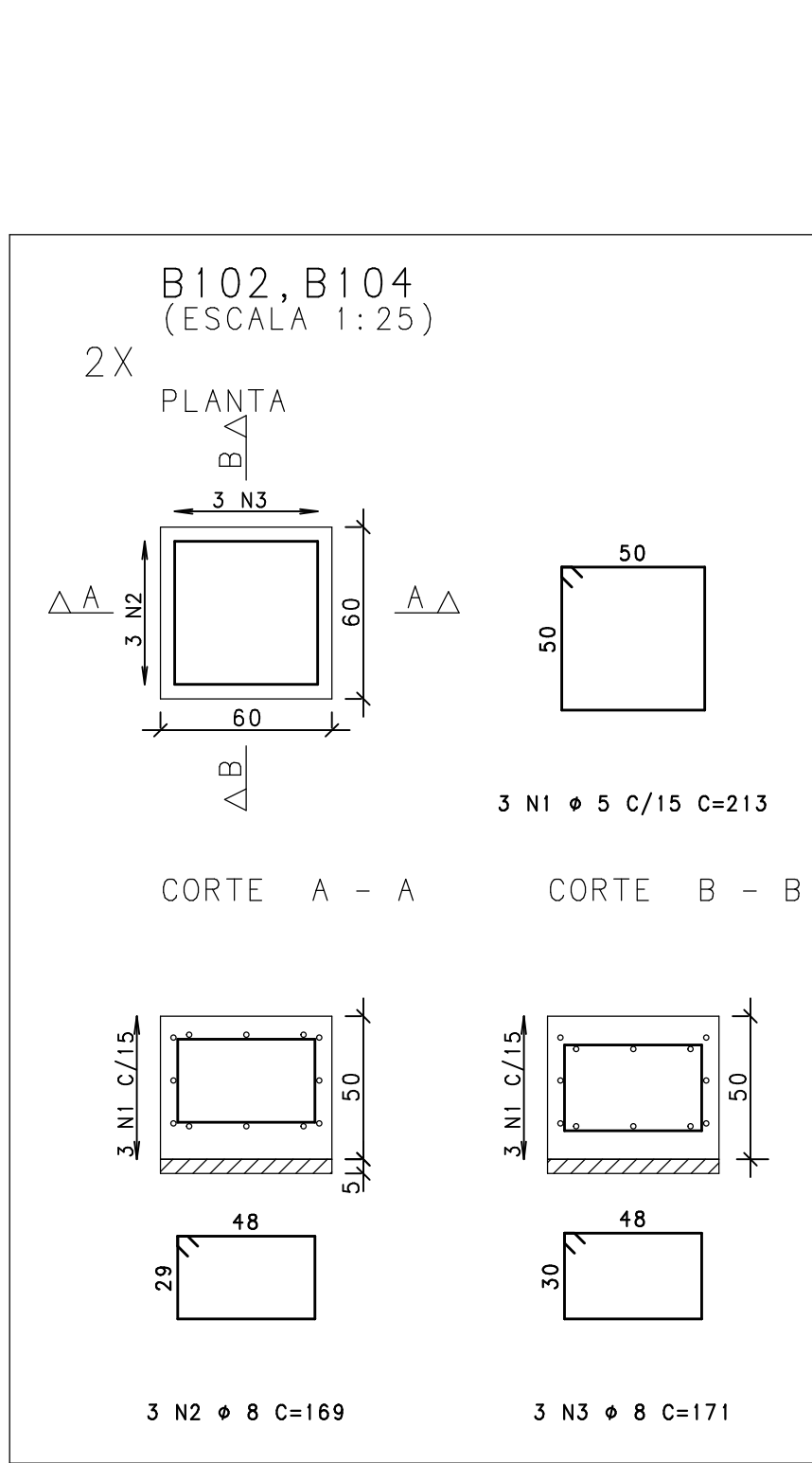
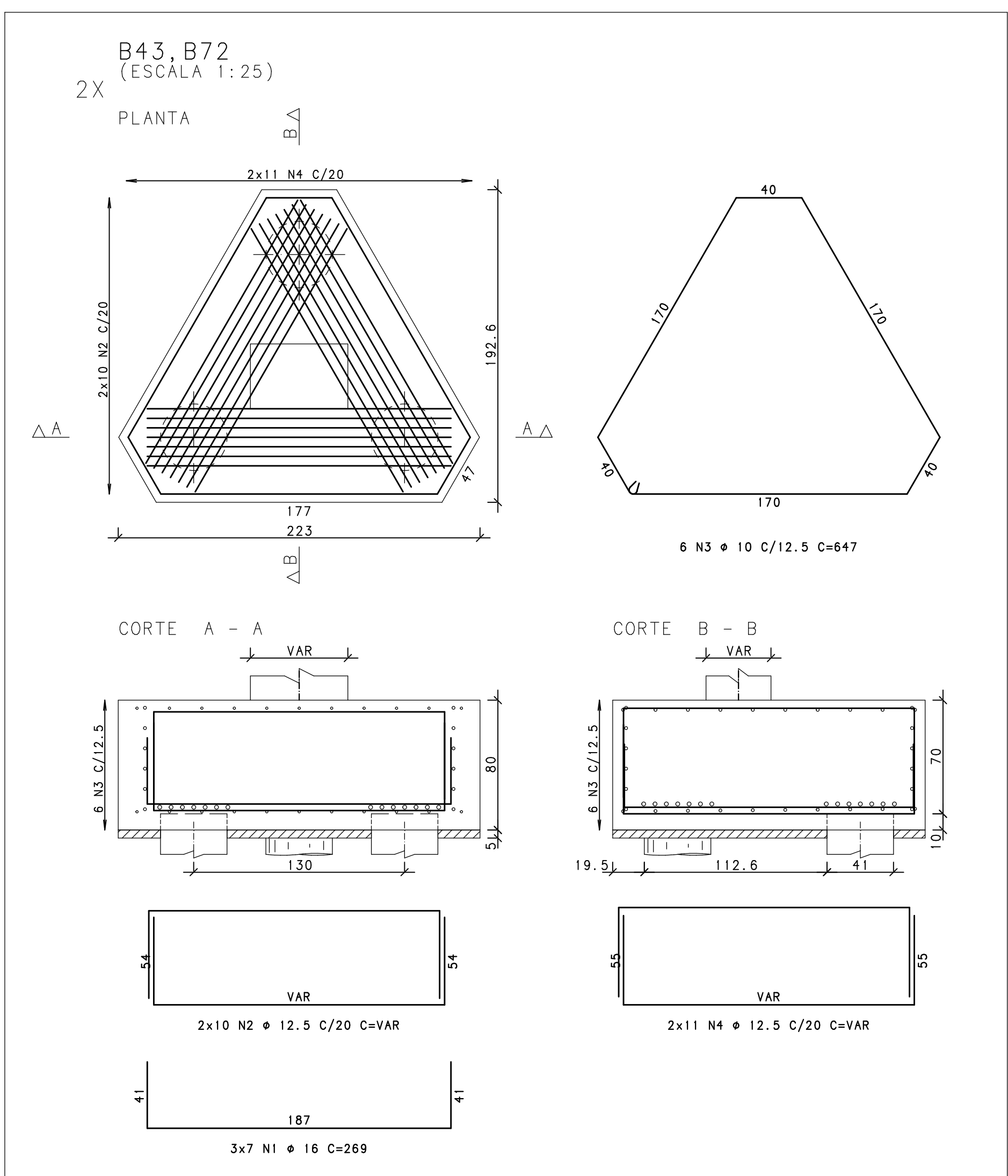
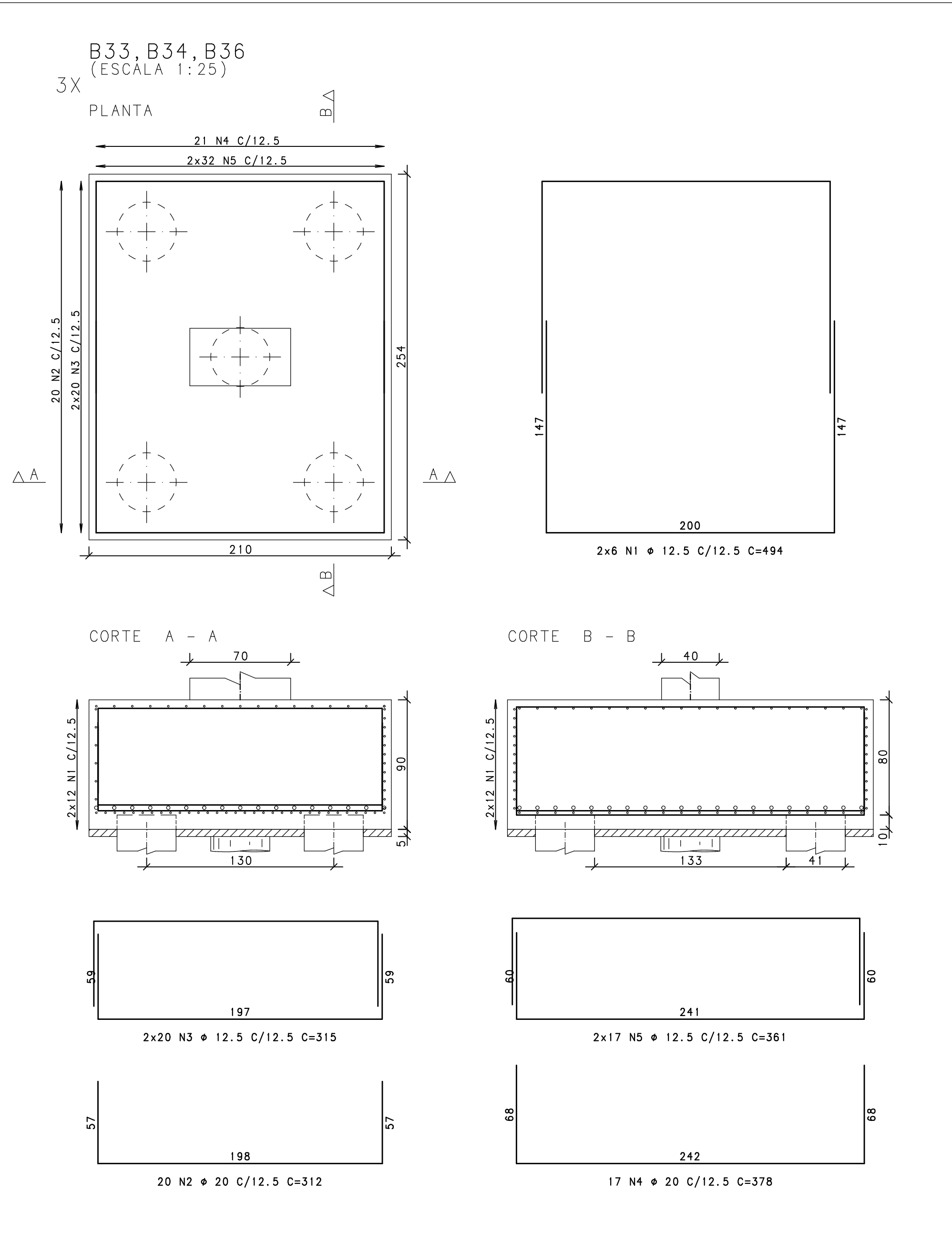


LEGENDA DAS CORES - PARALAT 40 (40x40x40)									
RED	YELLOW	GREEN	CYAN	BLUE	WHITE	MADEIRA	1.0	0.40	0.80
0.25	0.50	0.13	0.30	0.40	1.0	0.80	0.40	0.80	0.16



- NOTAS
- DIMENSOES EM CENTIMETROS, ELEVACOES EM METROS
  - CONCRETO ESTRUTURAL:  
 $f_{ck} \geq 20$  MPa (ESTACAS TIPO RAIZ) - ARGAMASSA;  
CONSUMO DE CIMENTO  $\geq 600,0$  kg/m<sup>3</sup>; RELAÇÃO A/C ENTRE 0,5 E 0,6;  
AGREGADO - AREIA.  
 $f_{ck} \geq 30$  MPa (DEMAIS ELEMENTOS ESTRUTURAIS): CONSUMO DE CIMENTO  
CONSUMO DE CIMENTO  $\geq 320,0$  kg/m<sup>3</sup>.
  - FATOR AGUA/CIMENTO MÁXIMO: 0,60
  - CLASSE DE AGRESSIVIDADE II - URBANA
  - MÓDULO DE ELASTICIDADE INICIAL A 28 DIAS IGUAL A 30670 MPa
  - REALIZAR OS PROCEDIMENTOS DE CURA, RETIRADA DE FORMAS E DO ESCORAMENTO CONFORME NBR 14931:2004 E MEMORIAL DESCRITIVO. PROCEDER COM A CURA QUÍMICA POR NO MÍNIMO 07 (SETE) DIAS OU UTILIZAR A CURA QUÍMICA DOS ELEMENTOS DE CONCRETO.
  - A EXECUÇÃO DA ESTRUTURA DEVERÁ CONTAR COM O ACOMPANHAMENTO DE UM TECNOLÓGISTA DE CONCRETO
  - O ENGENHEIRO RESPONSÁVEL PELA OBRA DEVERÁ OBEDECER AS RECOMENDAÇÕES DAS NORMAS TÉCNICAS APLICÁVEIS, DEDICANDO ESPECIAL ATENÇÃO AS SEGUINTE ATIVIDADES:
    - CONCRETO: PREPARO, CONTROLE, RECEBIMENTO, TRANSPORTE, LANÇAMENTO, ADENSAMENTO E CURA
    - FÓRMA: CONFERÊNCIA DAS MEDIDAS E POSIÇÕES, LIMPEZA, ESTANQUEIDADE, SATURAÇÃO DAS FÓRMAS ABSORVENTES (RETIRAR EXCESSO DE ÁGUA), CUIDADO COM O USO DOS DESMOLDANTES E RETIRADA DAS FÓRMAS
  - ARMAÇÃO: LIMPEZA, MONTAGEM, COBRIMENTO (USO DE ESPAÇADORES PLÁSTICOS ADEQUADOS), E GARANTIA DA POSIÇÃO DAS ARMADURAS ANTES E DURANTE A CONCRETAGEM
  - COBRIMENTO MÍNIMO DA ARMADURA:  
LAJES=2,0cm; VIGAS E PILARES=2,5cm; BLOCOS=5,0CM; ESTACAS=4,0cm. OBRA COM RÍGIDO CONTROLE DE QUALIDADE.
  - RECOMENDA-SE QUE OS MATERIAIS (AÇO E CONCRETO) UTILIZADOS NESTE PROJETO SEJAM SUBMETIDOS A ENSAIOS TECNOLÓGICOS
  - PREVER DRENAGEM E/OU IMPERMEABILIZAÇÃO PARA AS CORTINAS (CONTENÇÕES).
  - CONFERIR MEDIDAS NO LOCAL.

	ACO	POS	BIT	QUANT	COMPRIMENTO	
					UNIT	TOTAL
					cm	cm
B13	50A	1	6.3	4	254	1016
	50A	2	10	4	209	836
	50A	3	10	4	213	852
B33, B34, B36	(X3)					
	50A	1	12.5	36	494	17784
	50A	2	20	60	312	18720
	50A	3	12.5	120	315	37800
	50A	4	20	51	378	19278
	50A	5	12.5	102	361	36822
B43, B72	(X2)					
	50A	1	16	42	269	11298
	50A	2	12.5	40	--VAR--	9800
	50A	3	10	12	647	7764
	50A	4	12.5	44	--VAR--	10120
B102, B104	(X2)					
	50A	1	5	6	213	1278
	50A	2	8	6	169	1014
	50A	3	8	6	171	1026

RESUMO DE AÇO			
ACO	BIT	COMPR	PESO
	mm	m	kgf
60A	5	13	2
50A	6.3	10	2
50A	8	20	8
50A	10	95	58
50A	12.5	1123	1082
50A	16	113	178
50A	20	380	937
Peso Total	60A	=	2 kgf
Peso Total	50A	=	2266 kgf

EXE	00	PROJETO EXECUTIVO - LICITAÇÃO OBRA	EFICÁCIA	31/07/20
REVCOMP	02	REVISÃO PROJETO EXECUTIVO - REF EXE 2	EFICÁCIA	24/07/20
REVCOMP	01	REVISÃO PROJETO EXECUTIVO - REF EXE	EFICÁCIA	03/07/20
REVCOMP	00	EMISSÃO INICIAL EXECUTIVO	EFICÁCIA	25/04/20
ANT	01	REVISÃO ANTEPROJETO	EFICÁCIA	20/02/20
ANT	00	EMISSÃO INICIAL ANTEPROJETO	EFICÁCIA	21/11/19
TIPO	REV	DESCRIÇÃO	DESENHO	DATA
REVISÕES				
MINISTÉRIO PÚBLICO DO ESTADO DE MINAS GERAIS SEDE DAS PROMOTORIAS DE JUSTIÇA DE JUIZ DE FORA				
ENDEREÇO:			ÁREA TERRENO:	
RUA JOSÉ CALIL AHOUAGI, LOTE F, BAIXADA DO PARAIBUNA			2.996,30m2	
			ÁREA CONSTRUÍDA:	
PROPRIETÁRIO:			CNPJ:	
			20.971.057/0001-45	
PROCURADORIA GERAL DE JUSTIÇA DO ESTADO DE MINAS GERAIS				
PROJETO DE ESTRUTURA DE CONCRETO ARMADO				
EMPRESA:			CNPJ:	
ENGENHEIRO FABRÍCIO SILVA LIMA CREA: 80.082/D-MG EFICÁCIA PROJETOS E CONSULTORIA LTDA			06.301.115/0001-00	
RESPONSÁVEL TÉCNICO:			CREA:	
NELSON URIAS PINTO GARIGLIO DA SILVA			82.624/D-MG	
CONTEÚDO:			DATA:	
ARMAÇÃO DE BLOCOS - 04/04			31/07/20	
			ESCALA:	
			1:25	
			FOLHA:	
			21/126	